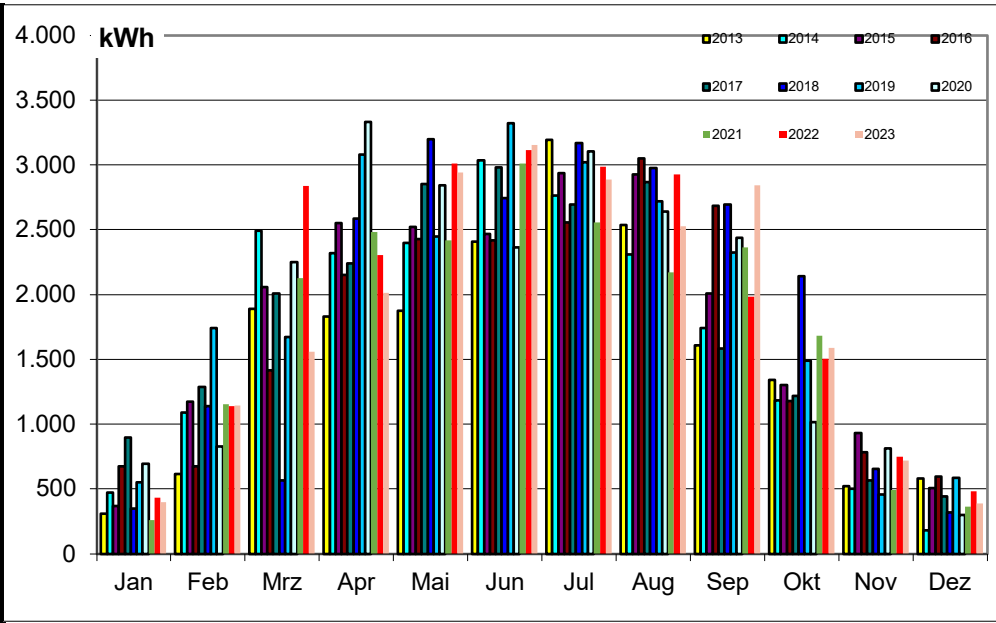


AOVE - Bürgersonnenkraftwerk Edelsfeld

Ertrag in kWh

Jahr	Jan	Feb	Mrz	Apr	Mai	Jun	Jul	Aug	Sep	Okt	Nov	Dez	
2003	5.161								2.110	1.527	794	731	
2004	20.552	472	1.006	1.663	2.385	2.491	2.632	2.652	2.516	2.326	1.502	474	433
2005	21.609	731	1.023	2.040	2.281	2.691	2.756	2.576	2.311	2.317	1.930	522	430
2006	20.514	1.038	1.098	1.520	2.003	2.592	2.410	2.789	1.635	2.328	1.604	832	666
2007	21.754	404	959	1.881	3.543	2.765	2.643	2.500	2.527	1.936	1.532	545	518
2008	21.161	731	1.770	1.527	1.946	2.978	2.665	2.582	2.640	1.789	1.089	878	566
2009	19.927	795	835	1.240	2.642	2.563	2.401	2.461	2.549	2.198	1.146	712	384
2010	19.247	138	699	1.919	2.697	1.804	2.725	2.959	1.953	2.038	1.735	418	161
2011	23.050	498	1.145	2.435	2.860	3.147	2.419	2.369	2.653	2.285	1.930	1.092	217
2012	22.300	711	1.565	2.205	2.266	3.136	2.489	2.510	2.814	2.440	1.463	442	259
2013	18.714	309	618	1.889	1.829	1.876	2.409	3.195	2.536	1.608	1.342	522	582
2014	20.488	473	1.092	2.490	2.319	2.397	3.037	2.763	2.310	1.740	1.184	503	181
2015	21.754	368	1.176	2.058	2.551	2.520	2.468	2.935	2.925	2.010	1.302	933	507
2016	20.609	674	673	1.417	2.151	2.428	2.419	2.555	3.048	2.685	1.180	785	594
2017	21.643	897	1.287	2.010	2.238	2.855	2.979	2.695	2.869	1.583	1.219	567	444
2018	22.548	351	1.140	567	2.585	3.199	2.746	3.170	2.975	2.697	2.140	657	321
2019	23.410	551	1.744	1.672	3.080	2.446	3.322	3.019	2.718	2.326	1.490	456	586
2020	22.634	697	828	2.252	3.334	2.842	2.363	3.105	2.641	2.437	1.018	815	302
2021	21.071	260	1.156	2.125	2.482	2.417	3.009	2.555	2.169	2.362	1.684	490	362
2022	23.473	433	1.140	2.838	2.304	3.012	3.115	2.985	2.929	1.983	1.506	747	481
2023	22.165	396	1.145	1.559	2.014	2.941	3.153	2.887	2.529	2.845	1.588	718	390
2024													
2025													

433.785



Ertrag in kWh/kWp

Wh/kW	Jahr	Jan	Feb	Mrz	Apr	Mai	Jun	Jul	Aug	Sep	Okt	Nov	Dez
2003	231,6								94,7	68,5	35,6	32,8	
2004	922,4	21,2	45,1	74,7	107,1	111,8	118,1	119,0	112,9	104,4	67,4	21,3	19,4
2005	969,9	32,8	45,9	91,6	102,4	120,8	123,7	115,6	103,7	104,0	86,6	23,4	19,3
2006	920,8	46,6	49,3	68,2	89,9	116,3	108,2	125,2	73,4	104,5	72,0	37,4	29,9
2007	976,4	18,1	43,0	84,4	159,0	124,1	118,6	112,2	113,4	86,9	68,8	24,5	23,3
2008	949,8	32,8	79,5	68,5	87,3	133,7	119,6	115,9	118,5	80,3	48,9	39,4	25,4
2009	894,4	35,7	37,5	55,6	118,6	115,0	107,8	110,5	114,4	98,7	51,4	32,0	17,2
2010	863,9	6,2	31,4	86,2	121,1	81,0	122,3	132,8	87,6	91,5	77,9	18,8	7,2
2011	1.034,6	22,3	51,4	109,3	128,4	141,3	108,6	106,3	119,1	102,6	86,6	49,0	9,7
2012	1.000,9	31,9	70,2	99,0	101,7	140,8	111,7	112,7	126,3	109,5	65,7	19,8	11,6
2013	839,9	13,9	27,7	84,8	82,1	84,2	108,1	143,4	113,8	72,2	60,2	23,4	26,1
2014	919,6	21,2	49,0	111,8	104,1	107,6	136,3	124,0	103,7	78,1	53,1	22,6	8,1
2015	976,4	16,5	52,8	92,4	114,5	113,1	110,8	131,7	131,3	90,2	58,4	41,9	22,8
2016	925,0	30,2	30,2	63,6	96,5	109,0	108,6	114,7	136,8	120,5	53,0	35,2	26,7
2017	971,4	40,3	57,8	90,2	100,5	128,1	133,7	121,0	128,8	71,1	54,7	25,4	19,9
2018	1.012,0	15,8	51,2	25,4	116,0	143,6	123,2	142,3	133,5	121,1	96,1	29,5	14,4
2019	1.050,7	24,7	78,3	75,0	138,2	109,8	149,1	135,5	122,0	104,4	66,9	20,5	26,3
2020	1.015,9	31,3	37,2	101,1	149,6	127,6	106,1	139,4	118,5	109,4	45,7	36,6	13,6
2021	945,7	11,7	51,9	95,4	111,4	108,5	135,1	114,7	97,4	106,0	75,6	22,0	16,2
2022	1.053,5	19,4	51,2	127,4	103,4	135,2	139,8	134,0	131,5	89,0	67,6	33,5	21,6
2023	994,8	17,8	51,4	70,0	90,4	132,0	141,5	129,6	113,5	127,7	71,3	32,2	17,5
2024													
2025													

