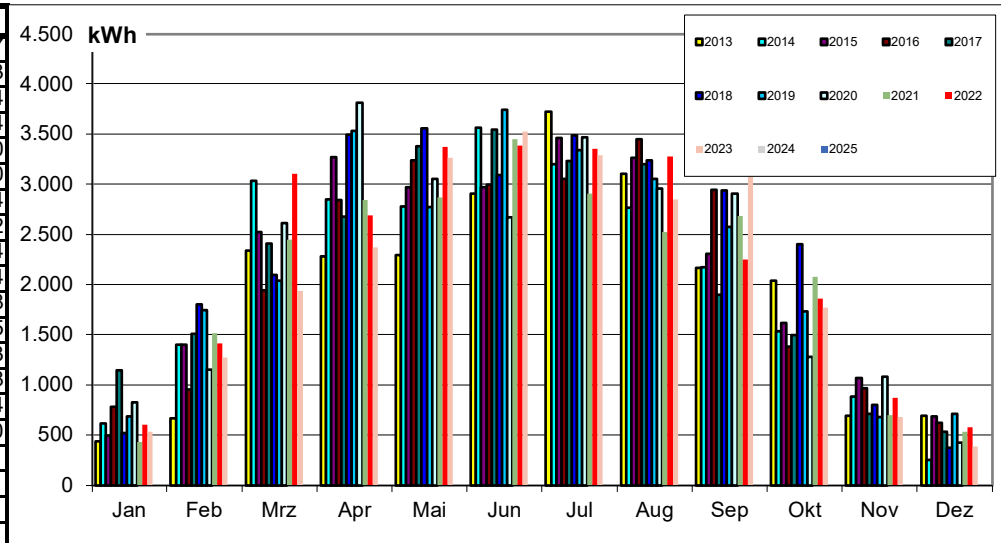


# AOVE - Bürgersonnenkraftwerk Hirschau Kläranlage

## Ertrag in kWh

	Jahr	Jan	Feb	Mrz	Apr	Mai	Jun	Jul	Aug	Sep	Okt	Nov	Dez
2009	21.219	0	0	0	2.584	3.277	3.011	3.070	3.461	2.830	1.499	989	497
2010	22.556	91	871	2.250	3.250	2.158	3.109	3.229	2.317	2.461	2.019	707	93
2011	27.584	616	1.356	2.910	3.390	3.755	2.912	2.812	3.202	2.814	2.214	1.270	334
2012	26.718	870	1.798	2.640	2.701	3.657	3.083	3.011	3.264	2.881	1.785	583	444
2013	23.317	433	662	2.335	2.282	2.292	2.905	3.721	3.101	2.168	2.040	688	690
2014	25.042	613	1.400	3.032	2.850	2.780	3.563	3.198	2.768	2.169	1.535	883	250
2015	26.012	490	1.396	2.525	3.268	2.969	2.968	3.461	3.262	2.306	1.614	1.069	684
2016	25.147	781	950	1.942	2.838	3.234	2.995	3.055	3.448	2.942	1.378	962	622
2017	25.713	1.146	1.510	2.408	2.673	3.375	3.542	3.228	3.197	1.898	1.494	708	534
2018	27.775	516	1.799	2.097	3.492	3.556	3.089	3.486	3.235	2.937	2.398	796	374
2019	26.589	681	1.745	2.037	3.531	2.771	3.741	3.339	3.052	2.576	1.731	677	708
2020	26.215	825	1.148	2.609	3.810	3.049	2.667	3.466	2.954	2.906	1.278	1.078	425
2021	24.959	431	1.513	2.448	2.844	2.864	3.446	2.906	2.522	2.683	2.074	695	533
2022	26.742	603	1.413	3.106	2.687	3.370	3.386	3.351	3.275	2.245	1.860	868	578
2023	25.082	534	1.273	1.936	2.370	3.263	3.525	3.291	2.847	3.212	1.768	679	384
2024	0	0	0	0	0	0	0	0	0	0	0	0	0
2025													
2026													
2027													
2028													

380.670



## Ertrag in kWh/kWp

Wh/kW	Jahr	Jan	Feb	Mrz	Apr	Mai	Jun	Jul	Aug	Sep	Okt	Nov	Dez
2009	918,6	0,0	0,0	0,0	111,9	141,9	130,3	132,9	149,8	122,5	64,9	42,8	21,5
2010	976,5	4,0	37,7	97,4	140,7	93,4	134,6	139,8	100,3	106,6	87,4	30,6	4,0
2011	1.194,1	26,7	58,7	126,0	146,7	162,5	126,0	121,7	138,6	121,8	95,8	55,0	14,5
2012	1.156,6	37,6	77,9	114,3	116,9	158,3	133,5	130,4	141,3	124,7	77,3	25,3	19,2
2013	1.009,4	18,7	28,7	101,1	98,8	99,2	125,8	161,1	134,2	93,8	88,3	29,8	29,9
2014	1.084,0	26,5	60,6	131,3	123,4	120,4	154,2	138,4	119,8	93,9	66,4	38,2	10,8
2015	1.126,1	21,2	60,4	109,3	141,5	128,5	128,5	149,8	141,2	99,8	69,9	46,3	29,6
2016	1.088,6	33,8	41,1	84,1	122,9	140,0	129,6	132,3	149,3	127,4	59,6	41,6	26,9
2017	1.113,1	49,6	65,4	104,2	115,7	146,1	153,4	139,7	138,4	82,2	64,7	30,6	23,1
2018	1.202,4	22,3	77,9	90,8	151,2	153,9	133,7	150,9	140,0	127,1	103,8	34,5	16,2
2019	1.151,0	29,5	75,5	88,2	152,9	120,0	161,9	144,5	132,1	111,5	74,9	29,3	30,6
2020	1.134,8	35,7	49,7	112,9	164,9	132,0	115,5	150,0	127,9	125,8	55,3	46,7	18,4
2021	1.080,5	18,7	65,5	106,0	123,1	124,0	149,2	125,8	109,2	116,1	89,8	30,1	23,1
2022	1.157,7	26,1	61,1	134,5	116,3	145,9	146,6	145,1	141,8	97,2	80,5	37,6	25,0
2023	1.085,8	23,1	55,1	83,8	102,6	141,3	152,6	142,5	123,2	139,0	76,5	29,4	16,6
2024	0,0	0,0	0,0	0,0	0,0	0,0	0,0	0,0	0,0	0,0	0,0	0,0	0,0
2025													
2026													
2027													
2028													

