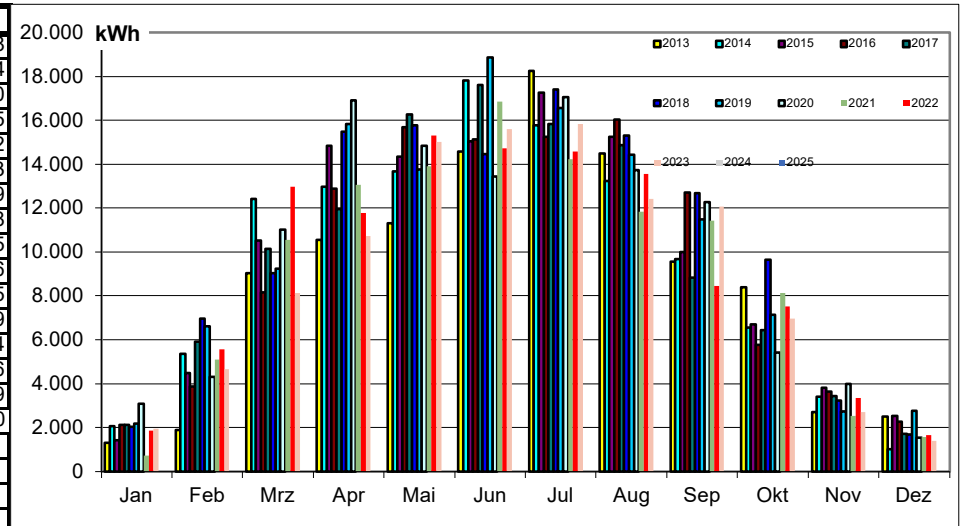


AOVE - Bürgersonnenkraftwerk Hirschau Schule

Ertrag in kWh

| | Jahr | Jan | Feb | Mrz | Apr | Mai | Jun | Jul | Aug | Sep | Okt | Nov | Dez |
|------|---------|-------|-------|--------|--------|--------|--------|--------|--------|--------|-------|-------|-------|
| 2009 | 85.468 | 0 | 0 | 0 | 1.550 | 15.110 | 15.232 | 14.715 | 15.883 | 11.633 | 6.049 | 3.669 | 1.628 |
| 2010 | 94.766 | 290 | 2.279 | 8.693 | 14.697 | 10.838 | 15.253 | 16.510 | 5.953 | 9.667 | 8.268 | 2.154 | 164 |
| 2011 | 119.236 | 1.516 | 4.790 | 11.866 | 15.288 | 17.740 | 14.745 | 12.414 | 14.106 | 12.108 | 8.753 | 4.650 | 1.260 |
| 2012 | 117.661 | 2.718 | 5.531 | 10.998 | 12.244 | 17.750 | 15.260 | 15.016 | 15.257 | 12.519 | 7.000 | 2.293 | 1.075 |
| 2013 | 104.587 | 1.320 | 1.884 | 9.043 | 10.551 | 11.294 | 14.569 | 18.244 | 14.500 | 9.568 | 8.396 | 2.706 | 2.512 |
| 2014 | 113.963 | 2.074 | 5.348 | 12.429 | 12.979 | 13.660 | 17.825 | 15.776 | 13.237 | 9.672 | 6.548 | 3.412 | 1.003 |
| 2015 | 116.200 | 1.409 | 4.488 | 10.530 | 14.837 | 14.332 | 15.052 | 17.245 | 15.258 | 9.996 | 6.697 | 3.827 | 2.529 |
| 2016 | 113.550 | 2.131 | 3.883 | 8.170 | 12.895 | 15.689 | 15.118 | 15.250 | 16.020 | 12.706 | 5.775 | 3.635 | 2.278 |
| 2017 | 115.104 | 2.113 | 5.900 | 10.153 | 11.961 | 16.259 | 17.607 | 15.841 | 14.864 | 8.835 | 6.435 | 3.431 | 1.705 |
| 2018 | 123.683 | 2.045 | 6.975 | 9.033 | 15.486 | 15.770 | 14.446 | 17.389 | 15.306 | 12.687 | 9.638 | 3.231 | 1.676 |
| 2019 | 121.633 | 2.175 | 6.614 | 9.241 | 15.832 | 13.768 | 18.864 | 16.563 | 14.442 | 11.493 | 7.143 | 2.735 | 2.765 |
| 2020 | 117.583 | 3.091 | 4.300 | 11.010 | 16.903 | 14.849 | 13.443 | 17.048 | 13.735 | 12.269 | 5.404 | 4.002 | 1.529 |
| 2021 | 109.870 | 720 | 5.093 | 10.537 | 13.068 | 13.915 | 16.844 | 14.234 | 11.837 | 11.415 | 8.126 | 2.527 | 1.554 |
| 2022 | 111.274 | 1.864 | 5.560 | 12.969 | 11.771 | 15.292 | 14.721 | 14.563 | 13.564 | 8.448 | 7.510 | 3.346 | 1.666 |
| 2023 | 107.428 | 1.939 | 4.662 | 8.124 | 10.730 | 15.008 | 15.607 | 15.815 | 12.417 | 12.060 | 6.952 | 2.715 | 1.399 |
| 2024 | 0 | 0 | 0 | 0 | 0 | 0 | 0 | 0 | 0 | 0 | 0 | 0 | 0 |
| 2025 | | | | | | | | | | | | | |
| 2026 | | | | | | | | | | | | | |
| 2027 | | | | | | | | | | | | | |
| 2028 | | | | | | | | | | | | | |

1.672.005



Ertrag in kWh/kWp

| Wh/kW | Jahr | Jan | Feb | Mrz | Apr | Mai | Jun | Jul | Aug | Sep | Okt | Nov | Dez |
|-------|---------|------|------|-------|-------|-------|-------|-------|-------|-------|------|------|------|
| 2009 | 828,2 | 0,0 | 0,0 | 0,0 | 15,0 | 146,4 | 147,6 | 142,6 | 153,9 | 112,7 | 58,6 | 35,6 | 15,8 |
| 2010 | 918,3 | 2,8 | 22,1 | 84,2 | 142,4 | 105,0 | 147,8 | 160,0 | 57,7 | 93,7 | 80,1 | 20,9 | 1,6 |
| 2011 | 1.155,4 | 14,7 | 46,4 | 115,0 | 148,1 | 171,9 | 142,9 | 120,3 | 136,7 | 117,3 | 84,8 | 45,1 | 12,2 |
| 2012 | 1.140,1 | 26,3 | 53,6 | 106,6 | 118,6 | 172,0 | 147,9 | 145,5 | 147,8 | 121,3 | 67,8 | 22,2 | 10,4 |
| 2013 | 1.013,4 | 12,8 | 18,3 | 87,6 | 102,2 | 109,4 | 141,2 | 176,8 | 140,5 | 92,7 | 81,4 | 26,2 | 24,3 |
| 2014 | 1.104,3 | 20,1 | 51,8 | 120,4 | 125,8 | 132,4 | 172,7 | 152,9 | 128,3 | 93,7 | 63,4 | 33,1 | 9,7 |
| 2015 | 1.126,0 | 13,7 | 43,5 | 102,0 | 143,8 | 138,9 | 145,9 | 167,1 | 147,8 | 96,9 | 64,9 | 37,1 | 24,5 |
| 2016 | 1.100,3 | 20,6 | 37,6 | 79,2 | 125,0 | 152,0 | 146,5 | 147,8 | 155,2 | 123,1 | 56,0 | 35,2 | 22,1 |
| 2017 | 1.115,3 | 20,5 | 57,2 | 98,4 | 115,9 | 157,5 | 170,6 | 153,5 | 144,0 | 85,6 | 62,4 | 33,2 | 16,5 |
| 2018 | 1.198,5 | 19,8 | 67,6 | 87,5 | 150,1 | 152,8 | 140,0 | 168,5 | 148,3 | 122,9 | 93,4 | 31,3 | 16,2 |
| 2019 | 1.178,6 | 21,1 | 64,1 | 89,5 | 153,4 | 133,4 | 182,8 | 160,5 | 139,9 | 111,4 | 69,2 | 26,5 | 26,8 |
| 2020 | 1.139,4 | 30,0 | 41,7 | 106,7 | 163,8 | 143,9 | 130,3 | 165,2 | 133,1 | 118,9 | 52,4 | 38,8 | 14,8 |
| 2021 | 1.064,6 | 7,0 | 49,4 | 102,1 | 126,6 | 134,8 | 163,2 | 137,9 | 114,7 | 110,6 | 78,7 | 24,5 | 15,1 |
| 2022 | 1.078,2 | 18,1 | 53,9 | 125,7 | 114,1 | 148,2 | 142,6 | 141,1 | 131,4 | 81,9 | 72,8 | 32,4 | 16,1 |
| 2023 | 1.041,0 | 18,8 | 45,2 | 78,7 | 104,0 | 145,4 | 151,2 | 153,2 | 120,3 | 116,9 | 67,4 | 26,3 | 13,6 |
| 2024 | 0,0 | 0 | 0 | 0 | 0 | 0 | 0 | 0 | 0 | 0 | 0 | 0 | 0 |
| 2025 | | | | | | | | | | | | | |
| 2026 | | | | | | | | | | | | | |
| 2027 | | | | | | | | | | | | | |
| 2028 | | | | | | | | | | | | | |

