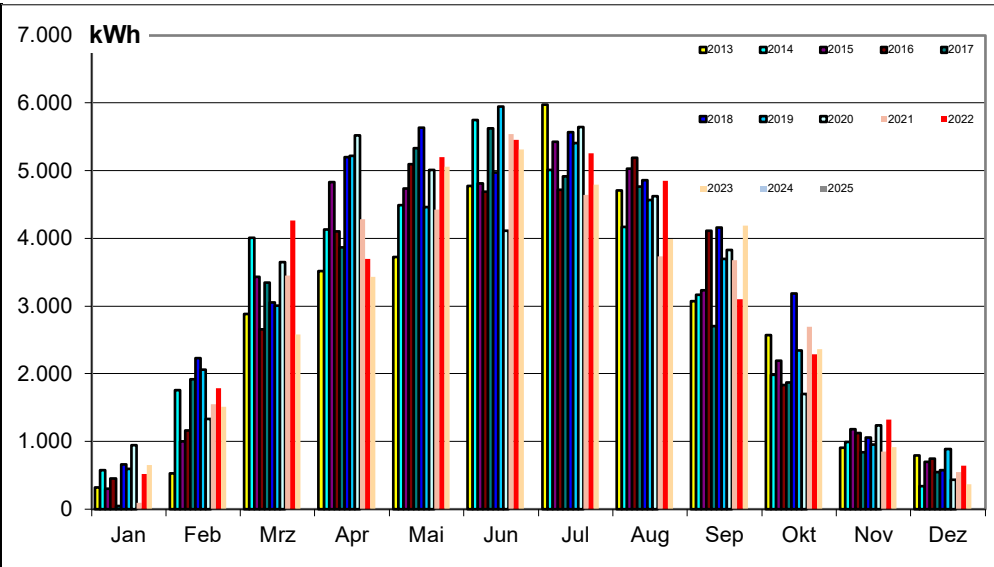


AOVE - Bürgersonnenkraftwerk Lintach

Ertrag in kWh

Jahr	Jan	Feb	Mrz	Apr	Mai	Jun	Jul	Aug	Sep	Okt	Nov	Dez	
2005	10.441					200	2.300	2.016	1.871	2.823	837	394	
2006	38.860	1.303	1.402	1.733	3.832	5.357	5.739	6.222	3.718	4.600	2.788	1.242	923
2007	39.395	534	1.703	3.625	6.198	5.379	5.041	4.859	4.762	3.177	2.476	842	799
2008	37.692	1.120	2.677	2.329	3.975	5.605	5.151	4.927	4.719	3.343	1.981	1.073	791
2009	37.153	877	629	2.258	5.639	5.354	4.965	4.953	5.217	3.714	2.046	1.052	450
2010	33.547	50	483	2.871	4.919	3.712	5.209	5.673	3.738	3.547	2.645	696	5
2011	38.430	289	1.540	4.052	5.134	6.050	4.743	4.321	4.448	3.077	2.877	1.529	370
2012	37.097	741	821	3.652	4.117	5.817	5.053	4.838	4.931	3.969	2.183	659	317
2013	33.740	320	523	2.881	3.515	3.721	4.770	5.973	4.703	3.074	2.565	903	794
2014	36.347	572	1.756	4.005	4.128	4.492	5.750	5.007	4.166	3.161	1.980	990	341
2015	36.871	301	1.004	3.434	4.826	4.736	4.816	5.430	5.029	3.233	2.189	1.175	698
2016	35.878	452	1.159	2.659	4.103	5.096	4.692	4.713	5.194	4.108	1.836	1.122	743
2017	35.779	47	1.915	3.343	3.869	5.334	5.627	4.914	4.769	2.707	1.869	841	545
2018	41.158	662	2.234	3.056	5.200	5.631	4.972	5.564	4.861	4.160	3.180	1.061	577
2019	39.127	595	2.057	3.001	5.215	4.463	5.944	5.407	4.568	3.699	2.341	950	887
2020	38.018	942	1.330	3.646	5.522	5.010	4.109	5.640	4.620	3.831	1.698	1.237	433
2021	35.476	93	1.545	3.451	4.282	4.423	5.543	4.645	3.729	3.679	2.693	844	549
2022	38.363	513	1.785	4.262	3.694	5.203	5.458	5.260	4.853	3.100	2.282	1.317	636
2023	35.157	646	1.513	2.581	3.433	5.058	5.315	4.793	3.985	4.190	2.362	917	364
2024	0	0	0	0	0	0	0	0	0	0	0	0	0
2025													

678.529



Ertrag in kWh/kWp

Wh/kW	Jahr	Jan	Feb	Mrz	Apr	Mai	Jun	Jul	Aug	Sep	Okt	Nov	Dez
2005	464,4						11,2	129,1	113,1	105,0	73,8	21,9	10,3
2006	1.013,5	34,1	36,7	45,3	100,2	140,1	149,5	162,0	96,8	119,8	72,6	32,4	24,0
2007	1.025,9	13,9	44,3	94,4	161,4	140,1	131,3	126,5	124,0	82,7	64,5	21,9	20,8
2008	981,6	29,2	69,7	60,6	103,5	146,0	134,1	128,3	122,9	87,1	51,6	28,0	20,6
2009	967,5	22,8	16,4	58,8	146,9	139,4	129,3	129,0	135,9	96,7	53,3	27,4	11,7
2010	873,6	1,3	12,6	74,8	128,1	96,7	135,6	147,7	97,3	92,4	68,9	18,1	0,1
2011	1.000,8	7,5	40,1	105,5	133,7	157,6	123,5	112,5	115,8	80,1	74,9	39,8	9,6
2012	966,1	19,3	21,4	95,1	107,2	151,5	131,6	126,0	128,4	103,3	56,8	17,2	8,3
2013	878,6	8,3	13,6	75,0	91,5	96,9	124,2	155,5	122,5	80,0	66,8	23,5	20,7
2014	946,5	14,9	45,7	104,3	107,5	117,0	149,7	130,4	108,5	82,3	51,6	25,8	8,9
2015	960,2	7,8	26,1	89,4	125,7	123,3	125,4	141,4	131,0	84,2	57,0	30,6	18,2
2016	934,3	11,8	30,2	69,2	106,8	132,7	122,2	122,7	135,3	107,0	47,8	29,2	19,4
2017	931,8	1,2	49,9	87,1	100,7	138,9	146,5	128,0	124,2	70,5	48,7	21,9	14,2
2018	1.071,8	17,2	58,2	79,6	135,4	146,6	129,5	144,9	126,6	108,3	82,8	27,6	15,0
2019	1.018,9	15,5	53,6	78,2	135,8	116,2	154,8	140,8	119,0	96,3	61,0	24,7	23,1
2020	990,1	24,5	34,6	94,9	143,8	130,5	107,0	146,9	120,3	99,8	44,2	32,2	11,3
2021	923,9	2,4	40,2	89,9	111,5	115,2	144,3	121,0	97,1	95,8	70,1	22,0	14,3
2022	999,0	13,4	46,5	111,0	96,2	135,5	142,1	137,0	126,4	80,7	59,4	34,3	16,6
2023	915,5	16,8	39,4	67,2	89,4	131,7	138,4	124,8	103,8	109,1	61,5	23,9	9,5
2024	0,0	0,0	0,0	0,0	0,0	0,0	0,0	0,0	0,0	0,0	0,0	0,0	0,0
2025													

