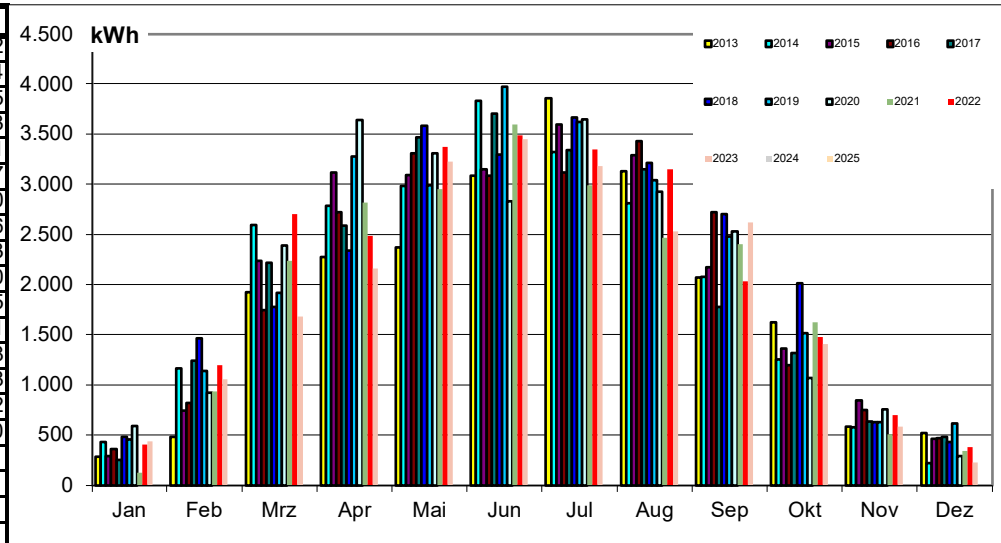


AOVE - Bürgersonnenkraftwerk Poppenricht

Ertrag in kWh

Jahr	Jan	Feb	Mrz	Apr	Mai	Jun	Jul	Aug	Sep	Okt	Nov	Dez	
2009	642	0	0	0	0	0	0	0	0	167	353	122	
2010	16.393	4	178	876	1.460	1.077	2.078	3.820	2.450	2.207	1.755	485	4
2011	24.625	220	893	2.236	2.852	3.573	3.031	3.025	3.122	2.555	1.843	940	335
2012	24.848	583	810	2.374	2.685	3.836	3.317	3.115	3.356	2.658	1.463	437	213
2013	22.197	281	483	1.924	2.276	2.372	3.082	3.857	3.130	2.067	1.622	582	521
2014	24.030	431	1.166	2.590	2.784	2.983	3.831	3.321	2.808	2.073	1.252	574	217
2015	24.327	286	743	2.235	3.115	3.087	3.148	3.594	3.287	2.171	1.359	843	460
2016	23.712	361	817	1.742	2.723	3.309	3.085	3.119	3.428	2.719	1.197	746	466
2017	24.158	249	1.241	2.214	2.586	3.465	3.702	3.340	3.147	1.776	1.319	635	483
2018	25.579	477	1.464	1.774	2.338	3.580	3.295	3.667	3.210	2.702	2.013	629	430
2019	25.638	456	1.139	1.915	3.276	2.989	3.971	3.623	3.038	2.480	1.512	624	615
2020	24.887	590	918	2.390	3.638	3.310	2.826	3.647	2.927	2.528	1.068	754	291
2021	22.962	122	932	2.233	2.816	2.948	3.593	2.990	2.463	2.398	1.625	504	338
2022	24.712	406	1.194	2.701	2.487	3.372	3.483	3.344	3.149	2.028	1.475	695	378
2023	22.536	433	1.052	1.681	2.159	3.226	3.449	3.180	2.528	2.618	1.405	583	222
2024	0	0	0	0	0	0	0	0	0	0	0	0	0
2025													
2026													
2027													
2028													

331.247



Ertrag in kWh/kWp

Wh/kW	Jahr	Jan	Feb	Mrz	Apr	Mai	Jun	Jul	Aug	Sep	Okt	Nov	Dez
2009	58,2	0,0	0,0	0,0	0,0	0,0	0,0	0,0	0,0	0,0	15,1	32,0	11,1
2010	912,3	0,4	16,1	79,4	132,2	97,6	138,5	159,7	102,4	92,3	73,4	20,3	0,2
2011	1.029,5	9,2	37,3	93,5	119,2	149,4	126,7	126,5	130,5	106,8	77,1	39,3	14,0
2012	1.038,8	24,4	33,9	99,3	112,2	160,4	138,7	130,2	140,3	111,1	61,2	18,3	8,9
2013	928,0	11,8	20,2	80,4	95,2	99,2	128,9	161,2	130,9	86,4	67,8	24,3	21,8
2014	1.004,6	18,0	48,7	108,3	116,4	124,7	160,2	138,8	117,4	86,7	52,3	24,0	9,1
2015	1.017,0	12,0	31,1	93,4	130,2	129,1	131,6	150,2	137,4	90,8	56,8	35,3	19,2
2016	991,3	15,1	34,2	72,8	113,9	138,4	129,0	130,4	143,3	113,7	50,0	31,2	19,5
2017	1.009,9	10,4	51,9	92,6	108,1	144,9	154,8	139,6	131,6	74,2	55,1	26,5	20,2
2018	1.069,4	19,9	61,2	74,2	97,7	149,7	137,8	153,3	134,2	113,0	84,2	26,3	18,0
2019	1.071,8	19,1	47,6	80,1	137,0	125,0	166,0	151,5	127,0	103,7	63,2	26,1	25,7
2020	1.040,4	24,7	38,4	99,9	152,1	138,4	118,1	152,5	122,4	105,7	44,6	31,5	12,2
2021	959,9	5,1	39,0	93,4	117,7	123,2	150,2	125,0	103,0	100,3	67,9	21,1	14,1
2022	1.033,1	17,0	49,9	112,9	104,0	141,0	145,6	139,8	131,6	84,8	61,7	29,1	15,8
2023	942,1	18,1	44,0	70,3	90,3	134,9	144,2	132,9	105,7	109,4	58,7	24,4	9,3
2024	0,0	0,0	0,0	0,0	0,0	0,0	0,0	0,0	0,0	0,0	0,0	0,0	0,0
2025													
2026													
2027													
2028													

