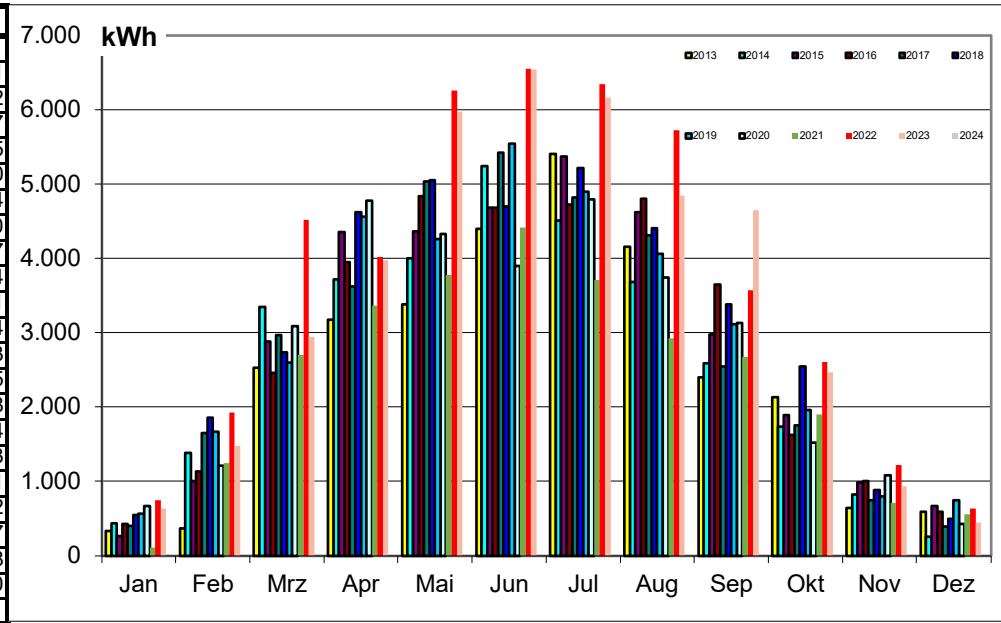


# AOVE - Bürgersonnenkraftwerk Schnaittenbach Schule

## Ertrag in kWh

Jahr	Jan	Feb	Mrz	Apr	Mai	Jun	Jul	Aug	Sep	Okt	Nov	Dez	
2003													
2004	20.460					4.349	4.755	4.512	3.654	2.236	572	381	
2005	33.255	567	435	2.302	3.800	5.070	5.499	4.661	3.977	3.408	2.648	598	292
2006	35.906	952	1.155	1.567	3.641	5.177	5.514	6.125	4.135	2.255	1.041	717	
2007	36.212	418	1.339	3.031	5.787	5.015	4.959	4.768	4.460	2.955	2.126	740	615
2008	34.847	950	2.146	2.196	3.611	5.415	5.030	4.718	4.488	3.120	1.789	834	550
2009	34.473	651	765	2.005	4.810	5.090	4.800	4.789	4.923	3.479	1.753	994	414
2010	30.320	10	313	2.462	4.503	3.380	4.885	5.438	3.452	3.042	2.219	618	0
2011	34.752	242	1.264	3.345	4.509	5.500	4.220	4.209	4.365	3.328	2.276	1.125	367
2012	34.422	615	1.501	3.125	3.812	5.446	4.704	4.499	4.541	3.496	1.867	623	194
2013	29.485	329	363	2.523	3.171	3.380	4.397	5.406	4.152	2.399	2.132	641	591
2014	31.687	434	1.379	3.344	3.716	4.000	5.242	4.503	3.680	2.589	1.729	817	254
2015	34.030	260	1.001	2.878	4.353	4.361	4.679	5.367	4.623	2.976	1.886	982	663
2016	33.835	426	1.128	2.454	3.943	4.834	4.677	4.723	4.801	3.641	1.620	1.001	585
2017	33.623	395	1.643	2.969	3.616	5.030	5.419	4.816	4.305	2.546	1.750	746	388
2018	36.418	548	1.855	2.729	4.619	5.052	4.693	5.212	4.408	3.380	2.546	882	494
2019	34.745	560	1.661	2.595	4.563	4.259	5.538	4.894	4.063	3.115	1.961	793	743
2020	32.638	669	1.204	3.083	4.778	4.328	3.892	4.791	3.740	3.131	1.520	1.081	421
2021	28.050	105	1.242	2.695	3.363	3.778	4.415	3.702	2.923	2.669	1.899	707	552
2022	44.093	741	1.920	4.514	4.020	6.254	6.551	6.346	5.726	3.571	2.604	1.219	627
2023	41.018	627	1.478	2.942	3.975	5.973	6.543	6.158	4.845	4.648	2.462	929	438
2024	0	0	0	0	0	0	0	0	0	0	0	0	0

674.268



## Ertrag in kWh/kWp

Wh/kW	Jahr	Jan	Feb	Mrz	Apr	Mai	Jun	Jul	Aug	Sep	Okt	Nov	Dez
2003													
2004	532,8						113,3	123,8	117,5	95,2	58,2	14,9	9,9
2005	866,0	14,8	11,3	59,9	99,0	132,0	143,2	121,4	103,6	88,8	68,9	15,6	7,6
2006	935,1	24,8	30,1	40,8	94,8	134,8	143,6	159,5	94,4	107,7	58,7	27,1	18,7
2007	943,0	10,9	34,9	78,9	150,7	130,6	129,1	124,2	116,2	76,9	55,4	19,3	16,0
2008	907,5	24,7	55,9	57,2	94,0	141,0	131,0	122,9	116,9	81,3	46,6	21,7	14,3
2009	897,7	17,0	19,9	52,2	125,3	132,6	125,0	124,7	128,2	90,6	45,6	25,9	10,8
2010	789,6	0,2	8,1	64,1	117,3	88,0	127,2	141,6	89,9	79,2	57,8	16,1	0,0
2011	905,0	6,3	32,9	87,1	117,4	143,2	109,9	109,6	113,7	86,7	59,3	29,3	9,6
2012	896,4	16,0	39,1	81,4	99,3	141,8	122,5	117,2	118,2	91,0	48,6	16,2	5,1
2013	767,8	8,6	9,4	65,7	82,6	88,0	114,5	140,8	108,1	62,5	55,5	16,7	15,4
2014	825,2	11,3	35,9	87,1	96,8	104,2	136,5	117,3	95,8	67,4	45,0	21,3	6,6
2015	886,2	6,8	26,1	75,0	113,4	113,6	121,8	139,8	120,4	77,5	49,1	25,6	17,3
2016	881,1	11,1	29,4	63,9	102,7	125,9	121,8	123,0	125,0	94,8	42,2	26,1	15,2
2017	875,6	10,3	42,8	77,3	94,2	131,0	141,1	125,4	112,1	66,3	45,6	19,4	10,1
2018	948,4	14,3	48,3	71,1	120,3	131,6	122,2	135,7	114,8	88,0	66,3	23,0	12,9
2019	904,8	14,6	43,3	67,6	118,8	110,9	144,2	127,4	105,8	81,1	51,1	20,7	19,3
2020	849,9	17,4	31,4	80,3	124,4	112,7	101,4	124,8	97,4	81,5	39,6	28,2	11,0
2021	730,5	2,7	32,3	70,2	87,6	98,4	115,0	96,4	76,1	69,5	49,5	18,4	14,4
2022	1.148,3	19,3	50,0	117,6	104,7	162,9	170,6	165,3	149,1	93,0	67,8	31,7	16,3
2023	1.068,2	16,3	38,5	76,6	103,5	155,5	170,4	160,4	126,2	121,0	64,1	24,2	11,4
2024	0,0	0,0	0,0	0,0	0,0	0,0	0,0	0,0	0,0	0,0	0,0	0,0	0,0

